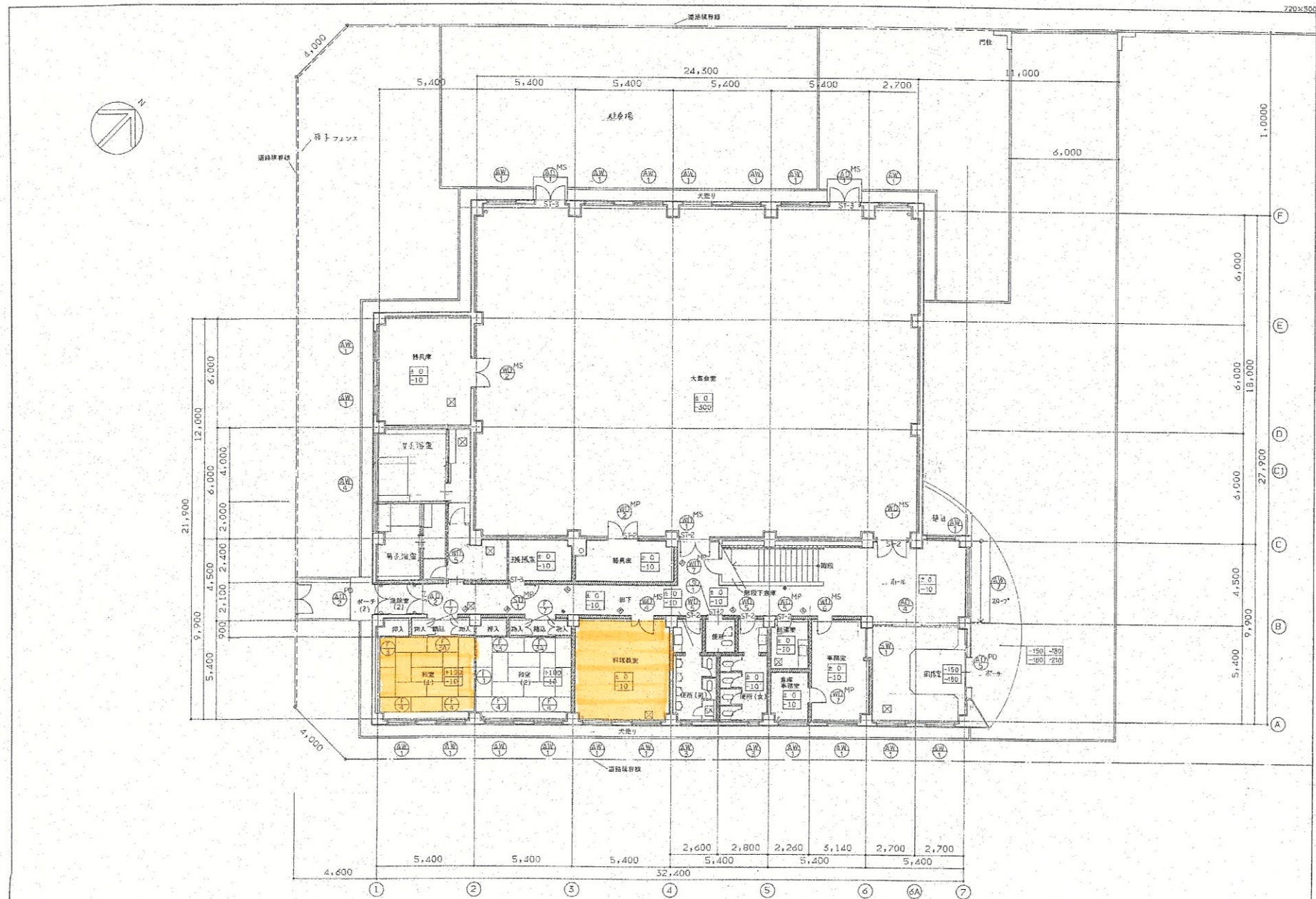
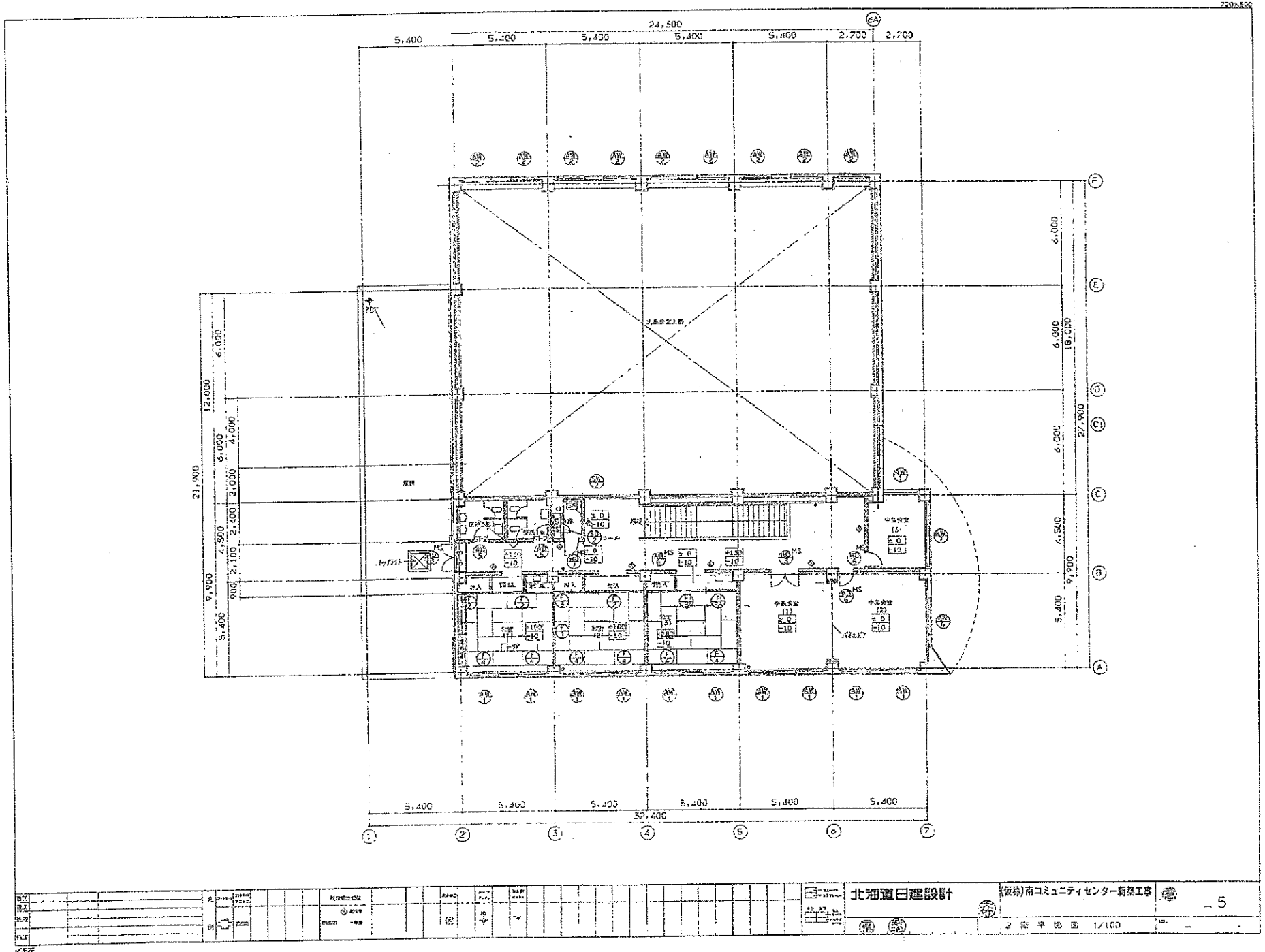


南コミュニティセンター新築工事

図名	南コミュニティセンター新築工事	設計	北海道日建設計	図番	01
図尺	1/100	縮尺		備考	



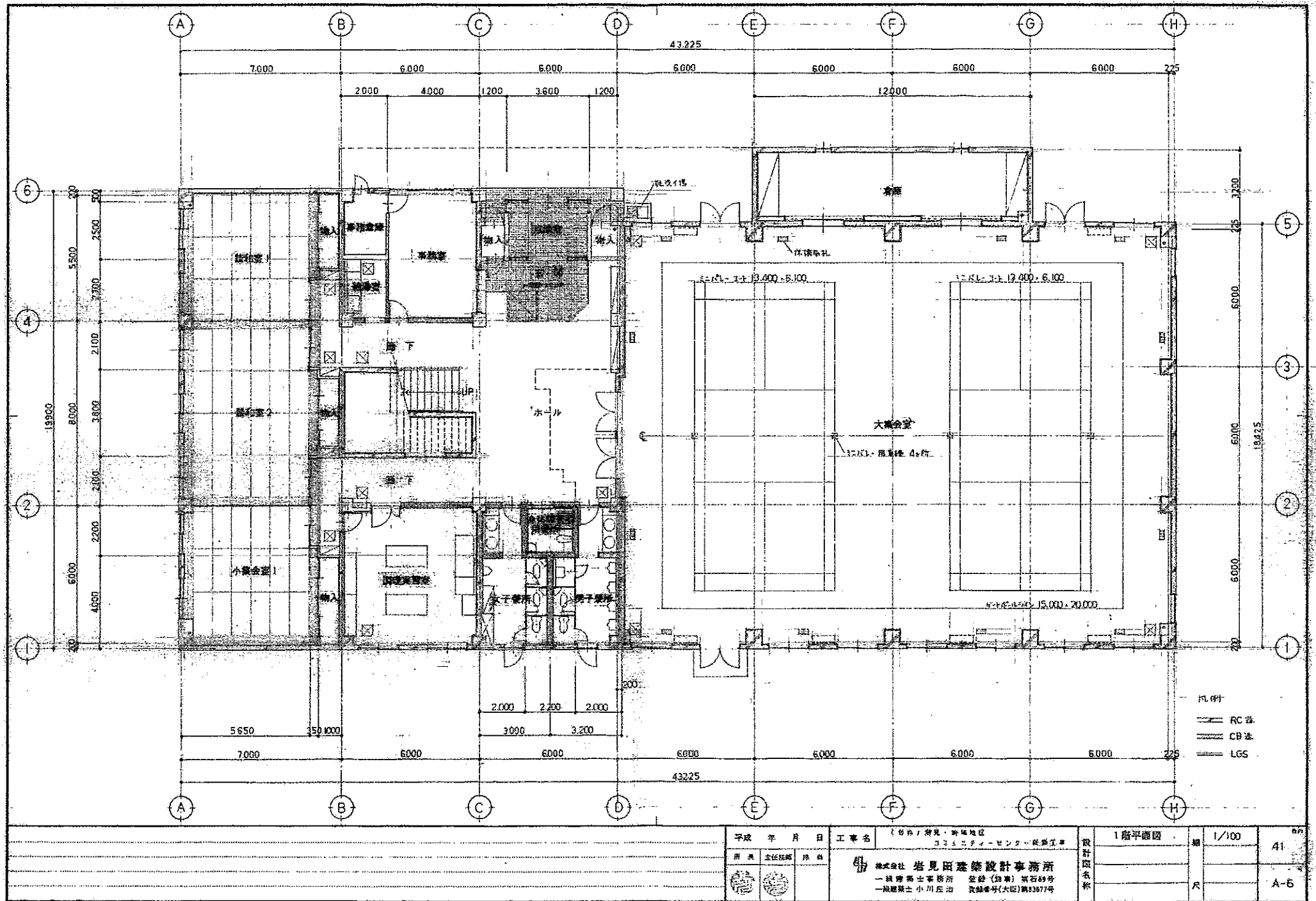
第三 図 第三 図	凡 例 第三 図	設備関係記号 第三 図	第三 図	第三 図	第三 図	第三 図	北海道日建設計 (仮称)南コミュニティセンター新築工事	1 階 平面図 1/100 - 4
--------------------	-------------------	-------------------	---------	---------	---------	---------	--------------------------------	----------------------



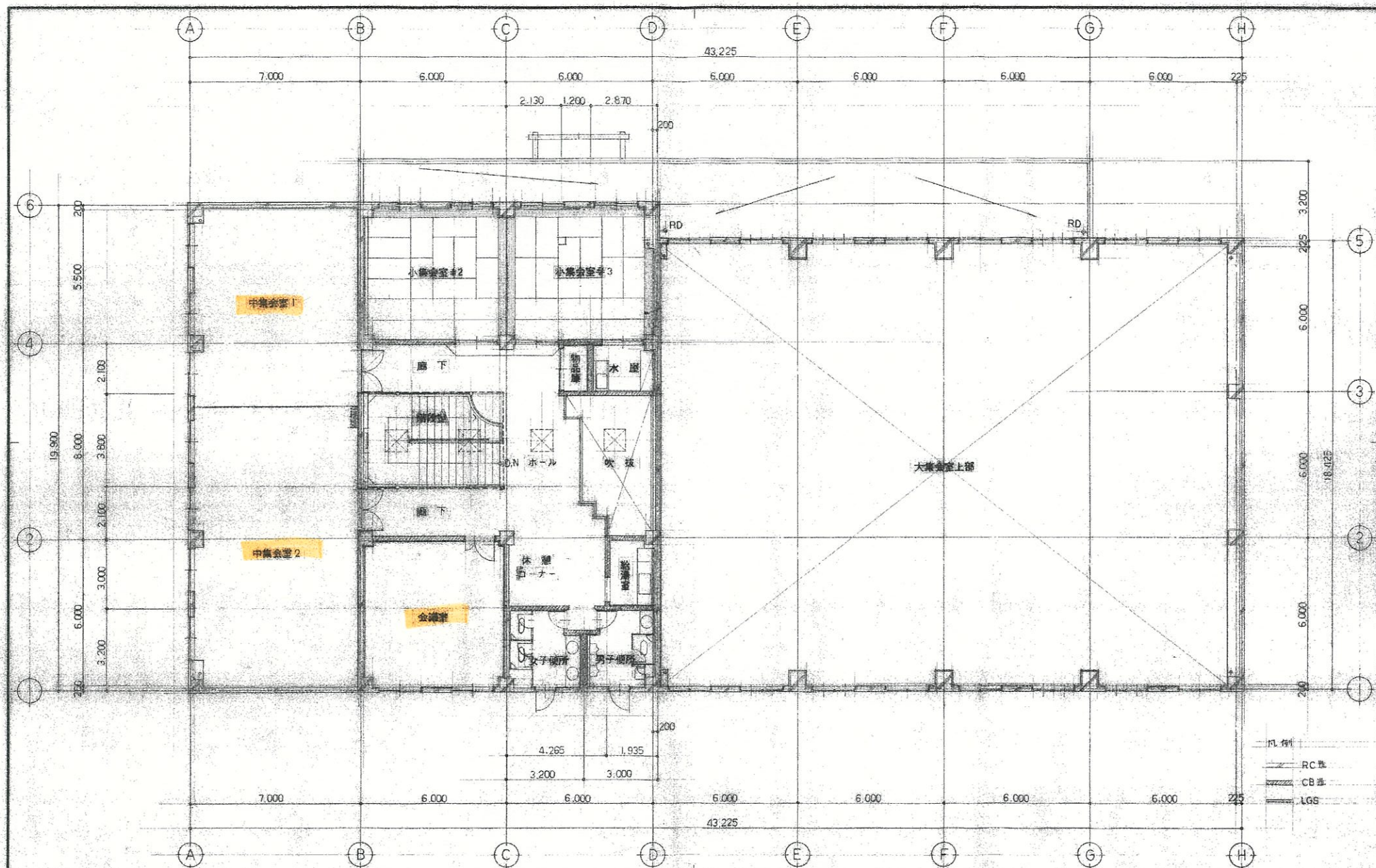
(仮称) 潮見・駒場地区コミュニティセンター新築工事

(建 築)

株式会社 岩見田建築設計事務所



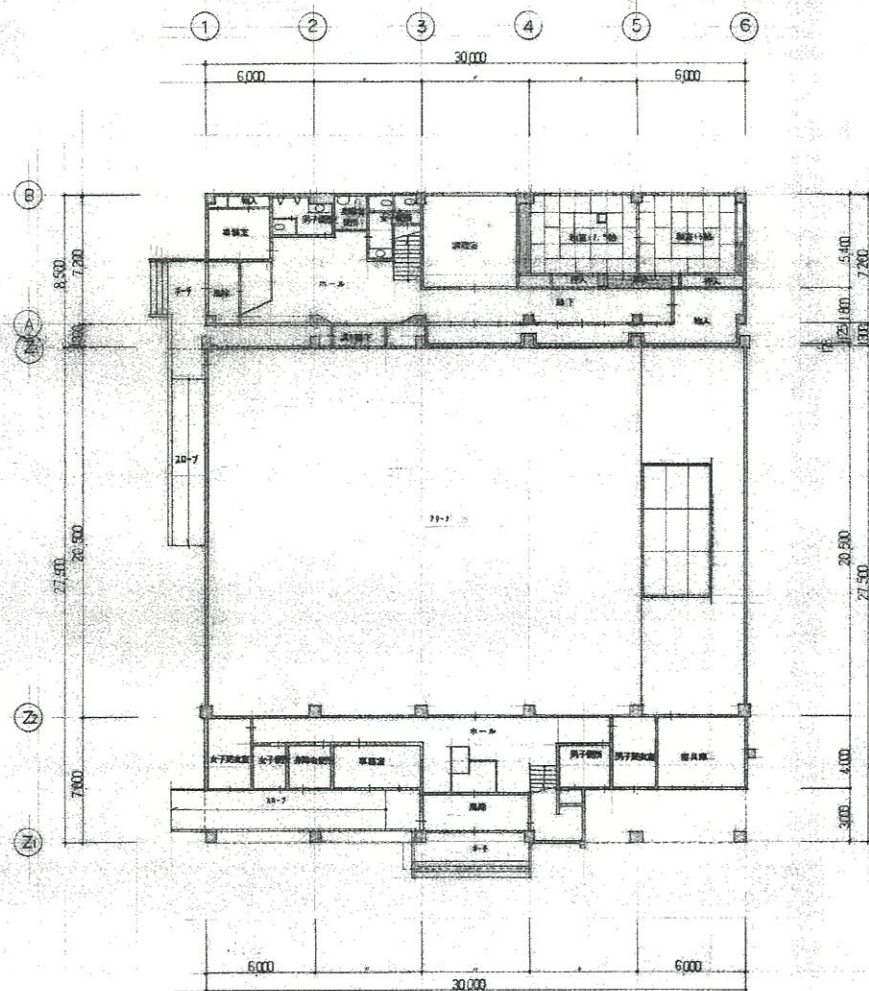
平成 年 月 日	工事名	(付) 附記、新築地区	設計	1 階平面図	縮尺	1/100	41
所長	主任技師	技師	設計	図名	縮尺	1/100	A-5
株式会社 岩見田建築設計事務所	一級建築士事務所	登録(建築) 第 889 号	一級建築士 小川 匠治	登録番号(大図) 第 83877 号			



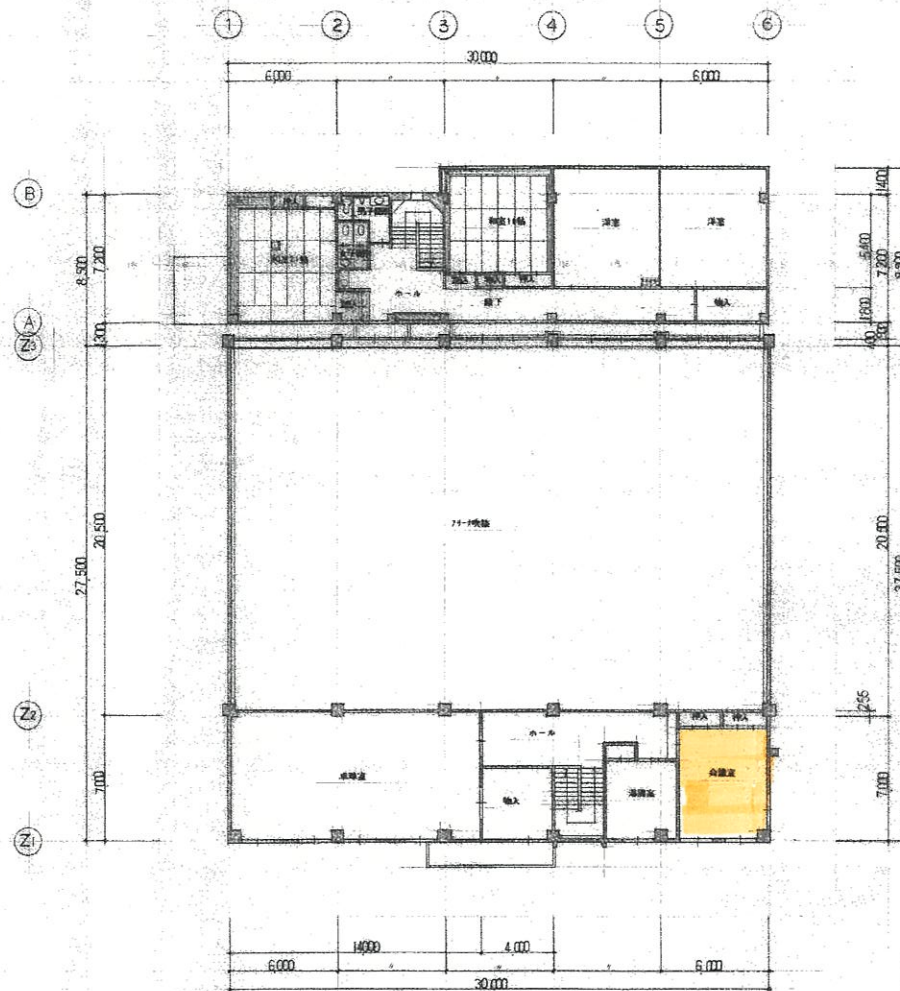
平成 年 月 日			工事名		設計図名		縮尺		41	
所長			主任技師		設計図名称		2階平面図		A-7	
岩見田建築設計事務所			岩見田建築設計事務所		岩見田建築設計事務所		岩見田建築設計事務所		岩見田建築設計事務所	
一級建築士事務所			一級建築士事務所		一級建築士事務所		一級建築士事務所		一級建築士事務所	
一級建築士 小川庄治			一級建築士 小川庄治		一級建築士 小川庄治		一級建築士 小川庄治		一級建築士 小川庄治	

(仮称)中央小学校下コミュニティセンター建設工事

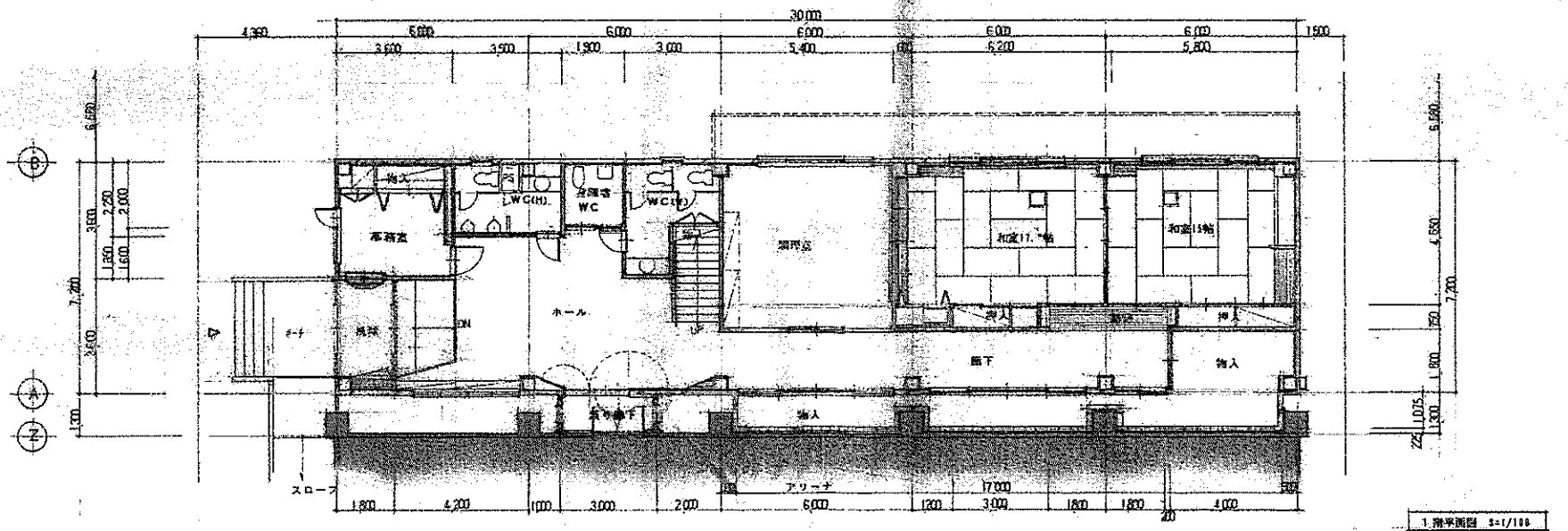
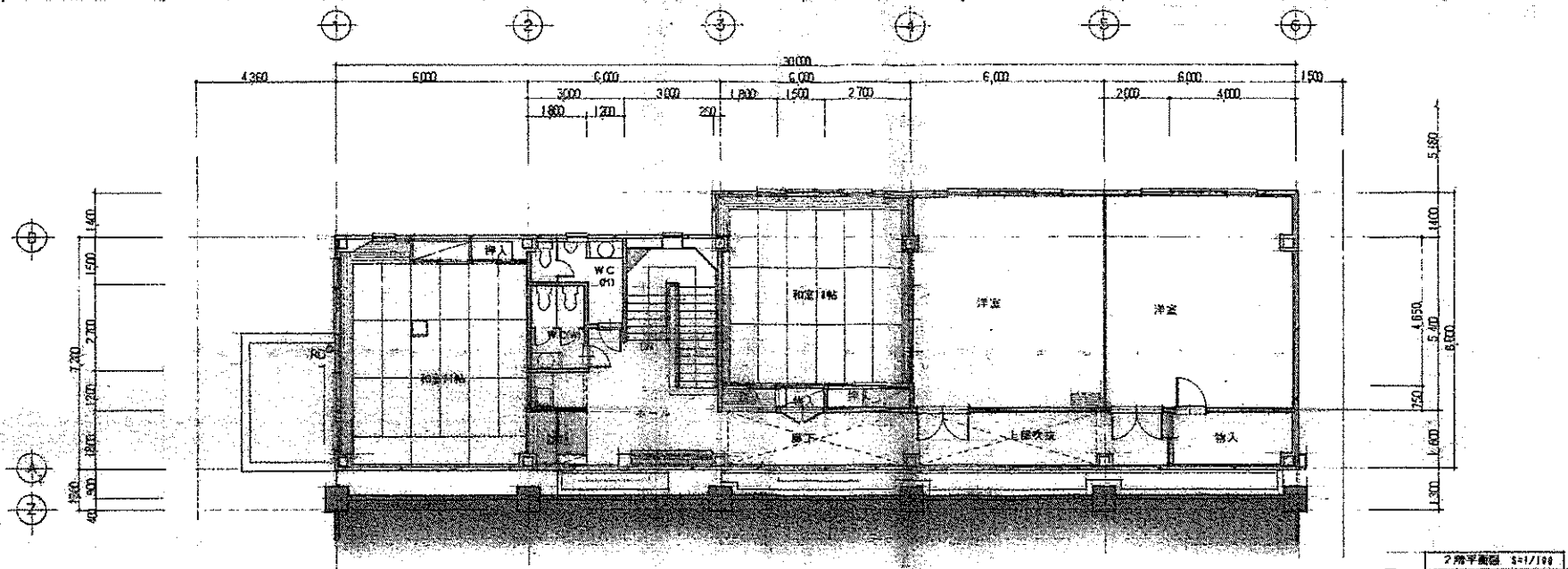
株式会社 清和設計事務所



全体1階平面図 S=1/200



全体2階平面図 S=1/200



二凡 例二

- ALC*100
- RC*150
- CM*150

ARCHITECTS・SENWA
株式会社 清和設計事務所

北見市花月町11番地223
TEL (0157) 60-1131
一級建築士事務所
北海道建築士会(株)第79号
一級建築士
山本 博 樹

(仮称) 中央小学校下コミュニティセンター建設工事 設計図

図名	12階平面図
定 月 日	2011/100

D-7

(仮称) 西小学校下コミュニティセンター新築工事
建築主体工事

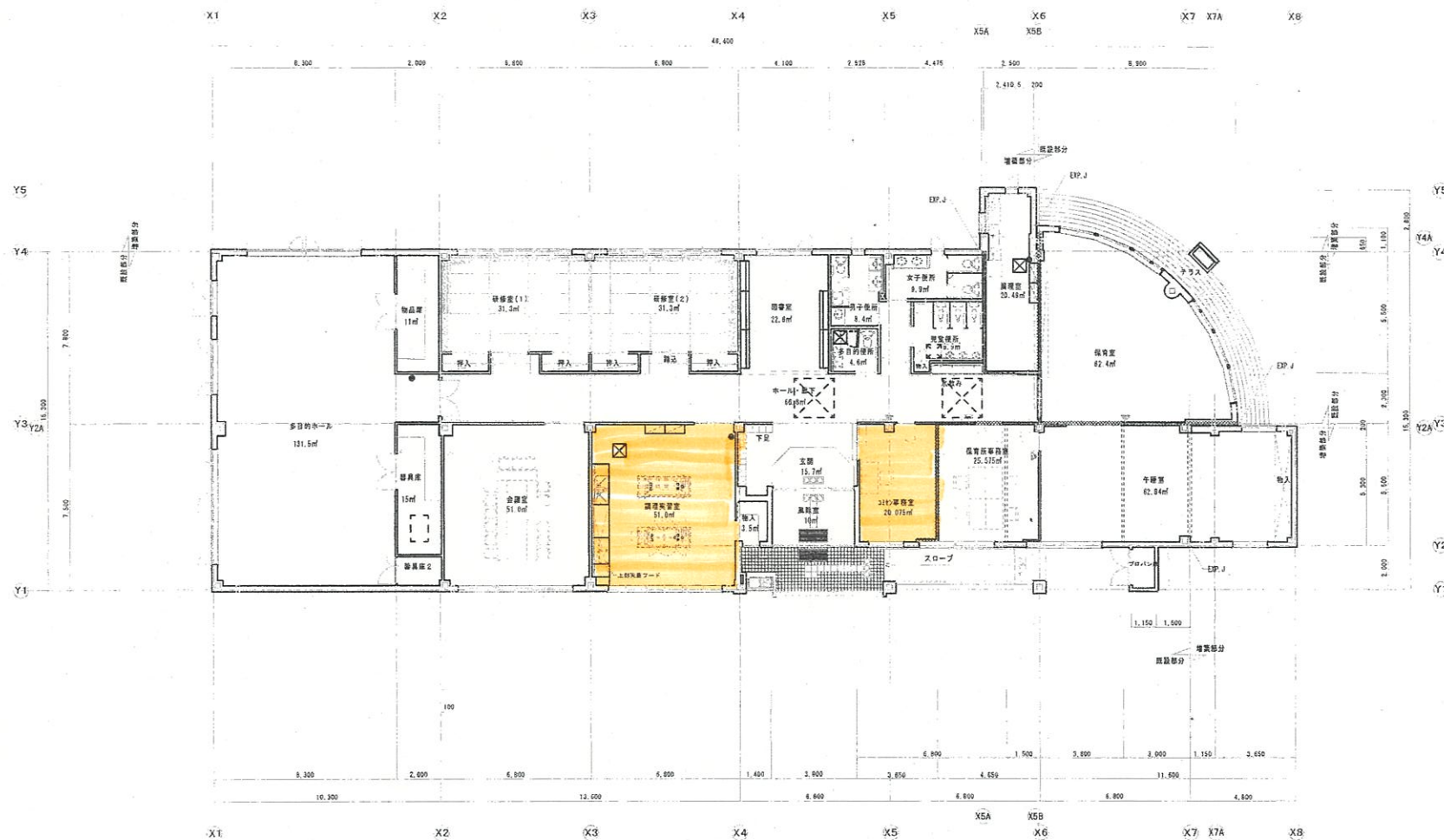
呼人地区

コミュニティセンター増築工事

目 次

[illegible]

名 称 呼人地区コミュニティーセンター 増築工事 設計図	図面名 表 紙	網走市建築課	課長	係長	設計	製図	設計年月 年月	設計 (局建築士 資格 (建設大臣) 第 162920 号 三浦 博 昭	NO 〇 〇〇
	図面名								



増築部分
 7.416×2.8 = 20.764㎡
 4.1×5.20 = 21.320㎡
 合計 22.184㎡
 22.184㎡ < 648.61㎡ + 27.420㎡ ...OK

平面図 S=1:100

延べ床面積 648.61㎡ + 32.1894㎡ = 680.7994㎡

- 凡例
- 防火上主要な開仕切り (建設省告示第1358号) 防火区画19.5間隔防火区画壁等地下施設 (建設)
 - 防火上主要な開仕切り (FF000P-0007) 耐火区画19.5間隔防火区画壁等地下施設 (建設)
 - 地下直結口アルミ製600mm
 - 消火器ボックス設置を要す
 - プッシュ式レジスタープラスチック製150gアルミセルフード丸型防風板付
 - 署名 氏 7114期 544号 平成 2004.60

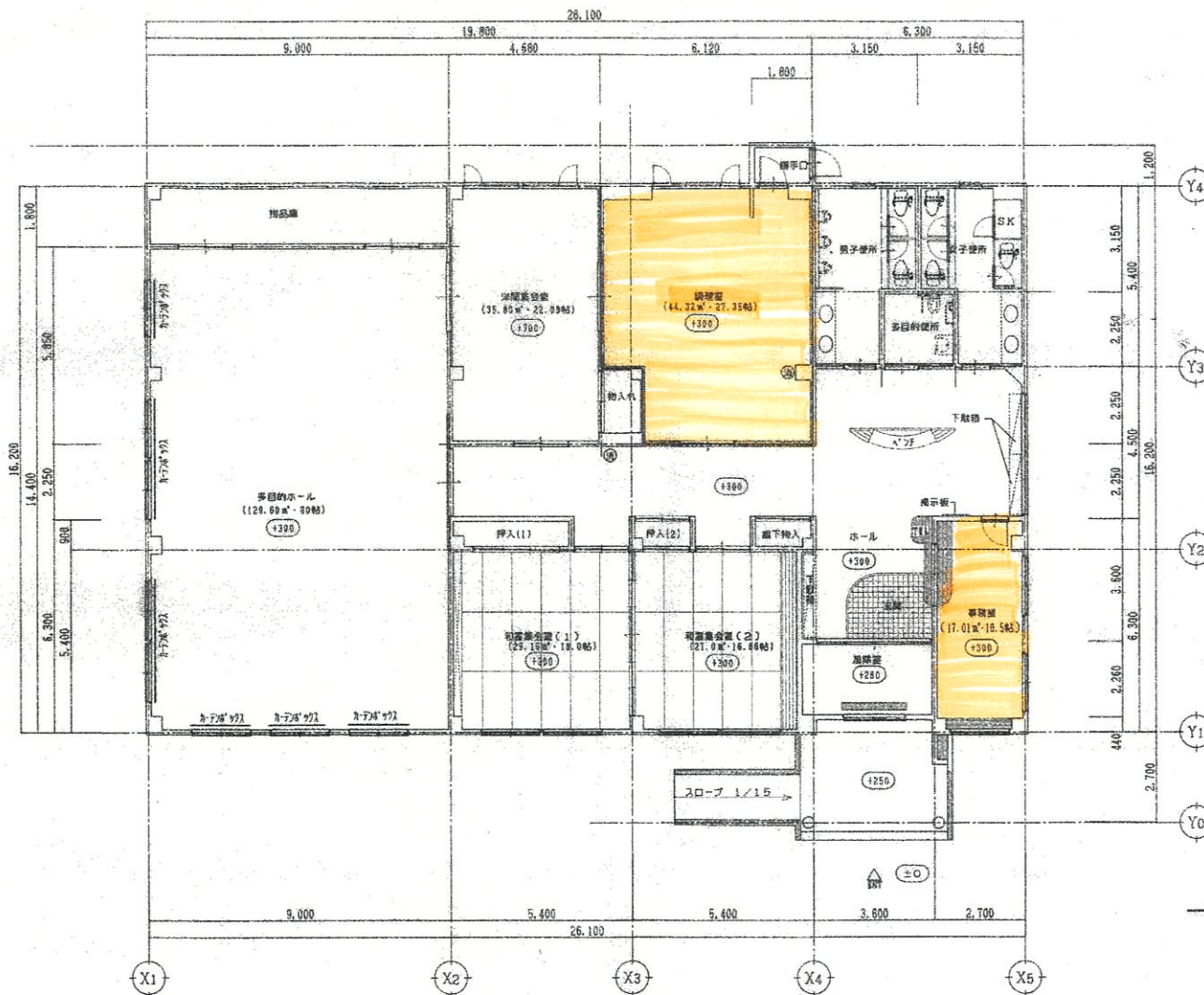
名称 呼人地区コミュニティセンター 増築工事 設計図	図面名 平面図 図面名	SCALE 1:100 網走市建築課	課長 係長 設計 製図	設計年月 年月	設計 1級建築士 倉根 (建設大臣) 第 162620 号 三 浦 博 幸	NO D / 07
----------------------------	----------------	-----------------------	-------------	------------	---	--------------

向陽ヶ丘住民センター新築工事

(建築工事)

図 面 リ ス ト

建 築 主 体 工 事									
D - 0	表紙・図面リスト	D - 11	平面詳細図 (1)	D - 22	展 開 図 (6)	D - 33	部分詳細図 (1)	精 進 図	
D - 1	特記仕様書 (1)	D - 12	平面詳細図 (2)	D - 23	換気・排煙計算書	D - 34	部分詳細図 (2)	S - 1	構造特記仕様書 (1)
D - 2	特記仕様書 (2)	D - 13	平面詳細図 (3)	D - 24	KEY - PLAN	D - 35	部分詳細図 (3)	S - 2	構造特記仕様書 (2)
D - 3	特記仕様書 (3)	D - 14	断面詳細図 (1)	D - 25	建 築 表 (1)	D - 36	部分詳細図 (4)	S - 3	基礎伏せ図
D - 4	付近見取り・配置図	D - 15	断面詳細図 (2)	D - 26	建 築 表 (2)	D - 37	部分詳細図 (5)	S - 4	基礎リスト (1)
D - 5	設備算定表	D - 16	断面詳細図 (3)	D - 27	屋根伏せ図	D - 38	部分詳細図 (6)	S - 5	基礎リスト (2)
D - 6	内・外部仕上表	D - 17	展 開 図 (1)	D - 28	壁伏せ図	D - 39	敷地高低図	S - 6	基礎リスト (3)
D - 7	内部仕上表	D - 18	展 開 図 (2)	D - 29	天井伏せ図	D - 40	仮設計画図	S - 7	梁伏せ図
D - 8	備品リスト	D - 19	展 開 図 (3)	D - 30	床断熱伏せ図	D - 41	外 構 図	S - 8	部材リスト
D - 9	平 面 図	D - 20	展 開 図 (4)	D - 31	壁断熱伏せ図			S - 9	X1 通り梁構詳細図
D - 10	立 面 図	D - 21	展 開 図 (5)	D - 32	天井断熱伏せ図			S - 10	X5 通り梁構詳細図
								S - 11	給 水 図



は、告示33号の二による区画部分を示す。

MOTO Architects & Planners
有限会社 基企画設計

1級建築士 大庭章蔵(第182619号)
監理技師 合田 郁郎
北海道 釧路市涌見7丁目05-13
TEL0152(44)9013

向陽ヶ丘住民センター新築工事



図名

平面図

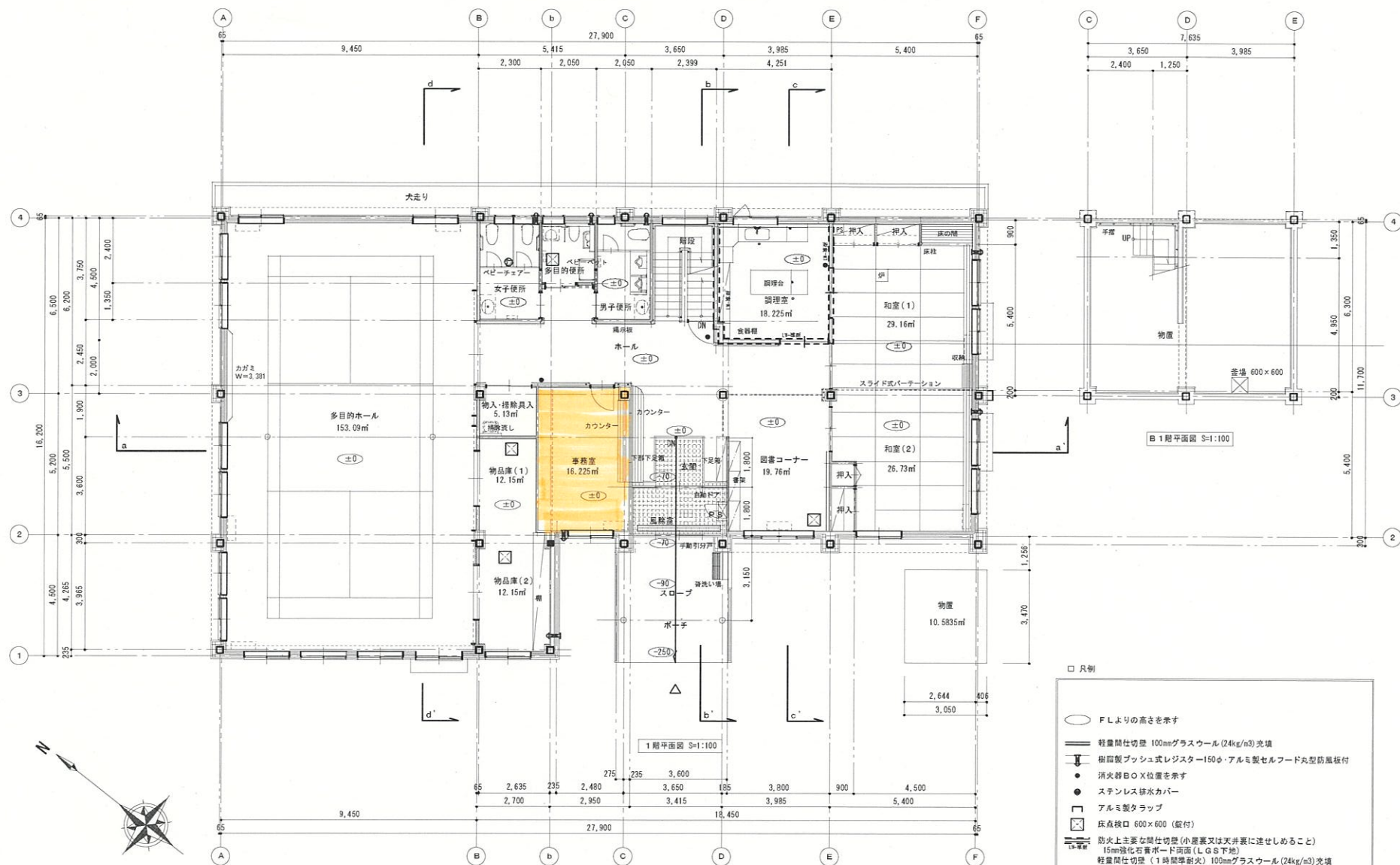
年月日 0-9
縮尺 1:100

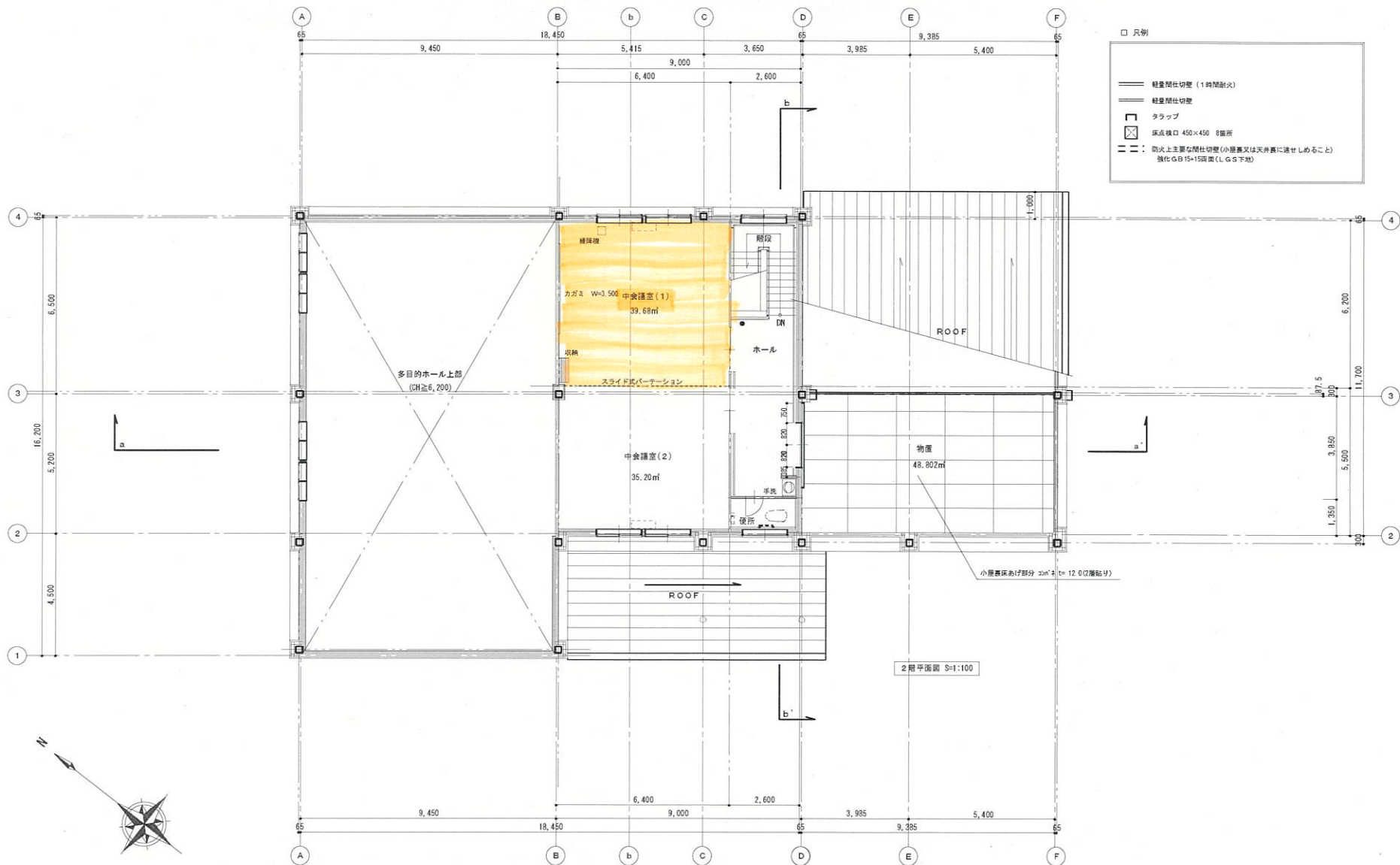
駒場住民センター新築工事

目 次

1 図面リスト

[illegible]





記号 一級建築士事務所登録 北海道知事(網)第 289 号 株式会社 ほ っ け ん 〒093-0016 本社 網走市南6条西3丁目6号 Tel. 0152-43-6001 〒099-2310 支店 網走市南6条西3丁目6号 Tel. 01527-4-2146	設計年月日 H 17 . 5 校 図 設 計 担 当 管理建築士 一級(大臣)登録 第 278509 号 中 野 隆 剛	工事名称 (仮称) 駒場地区住民センター新築工事 図面名称 変更 2 階 平 面 図 縮尺 1:100	図面番号 A — 9
---	---	---	---------------